



# NEUANKÜNDIGUNG 2025 – DAS MODELL DER MEISTER!

Wir legen unseren **Klv12 neu** auf.

Wir sind stolz darauf, die Mitwirkung und Unterstützung von namhaften Herstellern erhalten zu haben:



- Bauweise aus MESSING / BRASS
- Sound von LeoSoundLab
- Lokführerfigur und Ladegüter von becasse weathering
- Hebe-/ Drehtechnik entwickelt von ST-Exklusiv
- Lampen & Inneneinrichtung von Montaperti Modelltechnik
- Lackierungs- und Beschriftungsvarianten von BMB

Produktionsbeginn Frühjahr 2025.

Auslieferung für Jahreswechsel 2026 vorgesehen.

Klv12 sowie 2-achsiger Ladeanhänger.

PREISE: (FINESCALE / PUR ohne Aufpreis möglich)

949,- € für Klv12 Fahrzeug

195,- € für Ladeanhänger / Flachwagen (ebenfalls aus Messing)

## Unsere Varianten:

### Art.-Nr.: B-7701 - Epoche III

Klv 12-4861 - Bm Rheine - Beilhack 2986

2 Lichter - schmale Linie - Tropfenräder



### Art.-Nr.: B-7702 - Epoche III

Klv 12-4976 - MA Freiburg (Höllentalbahn) - FKF 12685

2 Lichter - schmale Linie - Scheibenräder - Schild „Zugelassen für Steilstrecke“



### Art.-Nr.: B-7703 - Epoche III

Klv 12-4903 - Bm Hersbruck - Beilhack 3029

2 Lichter - schmale Linie - Tropfenräder



### Art.-Nr.: B-7704 - Epoche IV

Nr. 12-4711 - Bm Altenbeken - FKF 12444

2 Lichter - breite Linie - Scheibenräder



### Art.-Nr.: B-7705 - Epoche IV

Nr. 12.4901 - Bm Simmern - FKF 12550

2 Lichter - breite Linie Scheibenräder - Alu Leisten unten



### Art.-Nr.: B-7706 - Epoche IV

Nr 12-4550 - Bm Münchberg (schiefe Ebene) - FKF12312

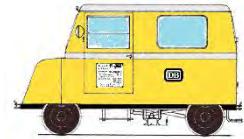
2 Lichter - schmale Linie – Scheibenräder



## Unsere Varianten:

### Art.-Nr.: B-7707 - Epoche V

Nr 12-4968 - Bm Passau - FKF 12677 mit DB Keks  
2 Lichter - breite Linie - Scheibenräder - Gelb fiktiv - Bahnbau



### Art.-Nr.: B-7708 -

MKB 52 - Beilhack 3075  
2 Lichter - Creme / Rot



### Art.-Nr.: B-7709 - Epoche III

Ewald Kohle AG - Beilhack 3085  
2 Lichter - schmale Linie - Scheibenräder, Dachgeländer, 3 Fenster hinten



### Art.-Nr.: B-7710 - Epoche IV

RAG S44 - Beilhack 3085 - 3 Lichter vorne und hinten  
schmale Linie - Scheibenräder, Dachgeländer, 3 Fenster hinten



### Art.-Nr.: B-7711

Hzi Klv Orange - Beilhack 3021 - 3 Lichter vorne  
schmale Linie - Blaue Zierleiste



### Art.-Nr.: B-7712 - Epoche IV

Siemens - Güterbahn - Beilhack 3075  
Warnbalken - Gelbe Rundum-Leuchte auf dem Dach



### Art.-Nr.: B-7714 - Museum DFS

Klv 12 - 4315 – Alpers 11101  
Schmale Motorhaube - 3 Lichter  
**SONDERMODELL - LIMITIERT AUF 100 Stück**  
10 € je Modell werden an DFS Ebermannstadt gespendet



## Ladeanhänger / Beiwagen: je 195 € (aus Messing)

Beidseitig mit Kupplung – so können beliebig viele Flachwagen aneinandergehängt werden.

### B-A6601 - Rot / Schwarz

Alte Räder



### B-A6602 - Rot / Schwarz

Neue Räder



### B-A6603 - Braun / Schwarz

Neue Räder (für HZL / Siemens u.a.)



### B-A6604 - Gelb - Ewald Kohle

Alte Räder



### B-A6605 - Rot / Gelb / Schwarz - RAG

Alte Räder





In jedem Klv12 wird eine handbemalte Fahrzeugführerfigur von becasse weathering werksseitig verbaut sein.



### Weitere optionale Ergänzungsangebote von becasse weathering für den Klv12

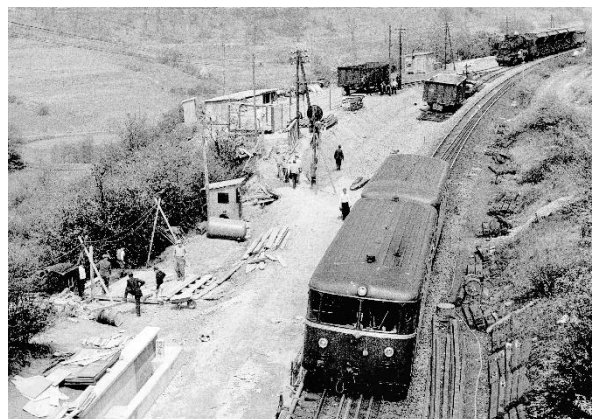
Patinierung des Klv12 Motorwagens nach Kundenwunsch = 120,- € / Beiwagen = 65,- €

### Optionale Ladeeinsätze für die Beiwagens / Flachwagens: Preis je 180,- €

becasse weathering bietet zwei verschiedene Einsätze als Fertigmodelle für die kleinen Flachwagen des Klv an. Alle Teile sind auf einer Grundplatte fixiert, lackiert und ausgeschmückt fertig zum Einsetzen.

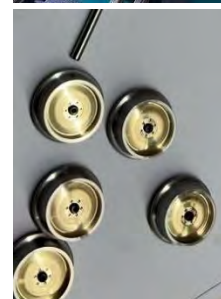
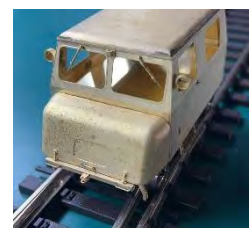
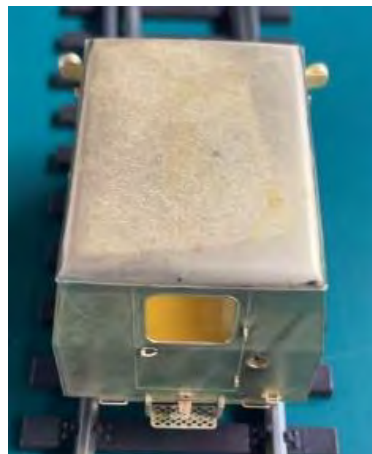
Varianten:

- 1.) Thema "Gleisbau" mit:
  - Schwellen, Schotter, Werkzeuge, Tonne mit Kleineisen, verschiedene Kleinteile
- 2.) Thema "Eisenbahnwesen" mit
  - Ölfass, Holz, Kanister, Säge und Werkzeuge, verschiedene Kleinteile



(Beide Bilder zeigen typische Eindrücke, was auf den kleinen Beiwagen alles transportiert wurde. Dankend von der Eisenbahnstiftung erhalten)

## Erste Bilder unseres Handmusters:



Preis 949,- € je

NEM	FS	PUR	Artikel:
___	___	___	B-7701 - Ep.III - Klv 12-4861 - Bm Rheine
___	___	___	B-7702 - Ep.III - Klv 12-4976 - MA Freiburg
___	___	___	B-7703 - Ep.III - Klv 12-4903 - Bm Hersbruck
___	___	___	B-7704 - Ep.IV - Nr.12-4711 - Bm Altenbeken
___	___	___	B-7705 - Ep.IV - Nr.12.4901 - Bm Simmern
___	___	___	B-7706 - Ep.IV - Nr.12-4550 - Bm Münchberg
___	___	___	B-7707 - Ep.V - Nr.12-4968 - Bm Passau
___	___	___	B-7708 - Ep.VI - MKB52 - Creme / Rot
___	___	___	B-7709 - Ep.III - Ewald Kohle AG
___	___	___	B-7710 - Ep.IV - RAG S44
___	___	___	B-7711 - Hzl Orange
___	___	___	B-7712 - Ep.IV - Siemens Güterbahn - Grün
___	___	___	B-7713 - Museum DFS - Klv 12-4315 - <b>SONDERMODELL</b>

## Beiwagen:

(Bitte gewünschte Bestellmenge als Zahl eintragen)

Preis 195,- € je

NEM	FS	PUR	Artikel:
___	___	___	B-A6601 - Rot / Schwarz - Alte Räder
___	___	___	B-A6602 - Rot / Schwarz - Neue Räder
___	___	___	B-A6603 - Braun / Schwarz - Neue Räder
___	___	___	B-A6604 - Ewald Kohle AG - Gelb - Alte Räder
___	___	___	B-A6605 - RAG - Rot / Gelb / Schwarz - Alte Räder

## becasse weathering - Optionen

☐ Patinierung des Klv für je 120,- €

☐ Patinierung des Beiwagens für je 65,- €

Ladeguteinsatz Fertigmodell: \_\_\_ Gleisbau \_\_\_ Eisenbahnwesen für je 180,- €  
(Bitte gewünschte Bestellmenge als Zahl eintragen)

Vor- und Nachname: \_\_\_\_\_

Anschrift: \_\_\_\_\_

Email / Telefon: \_\_\_\_\_

Unterschrift: \_\_\_\_\_

oder bei: